

Cie ABOUDBRAS

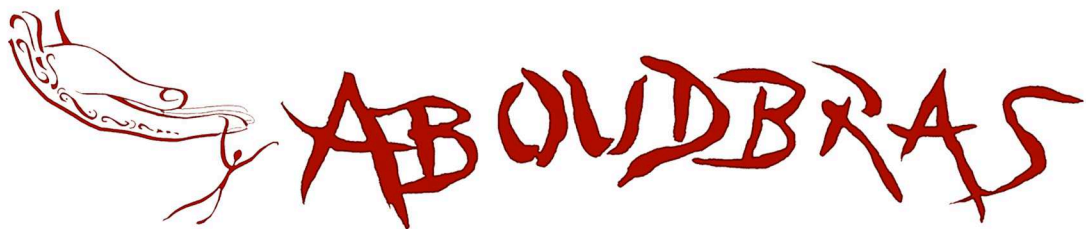
Jessica Blanc
Jérôme Saint-Martin

Märchenwald

La forêt des Contes



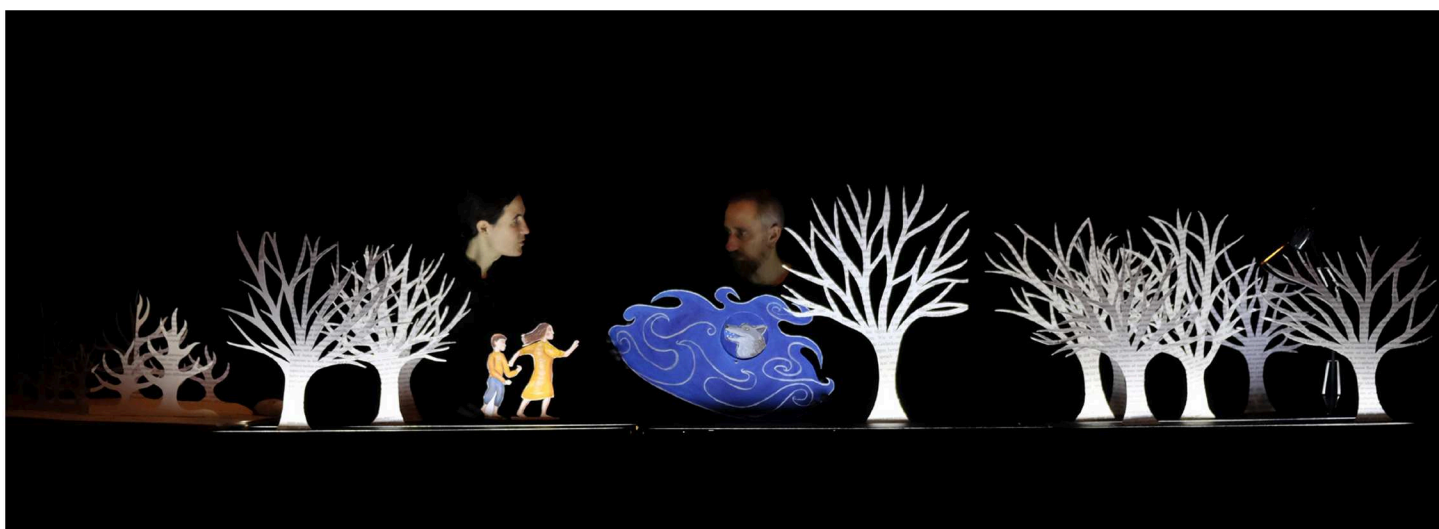
à partir de 6 ans



Märchenwald

La forêt des Contes

Spectacle bilingue franco-allemand en théâtre de papier



Avec le spectacle « Märchenwald / La forêt des contes », la compagnie ABOUDBRAS souhaite transmettre son rapport affectif à la langue allemande et aux contes des frères Grimm qui ont bercé l'enfance de l'artiste franco-allemande Jessica Blanc, car c'est dans cette intimité de la langue que se révèle aussi sa beauté. Le spectacle a été conçu dans un dialogue vivant entre les langues des deux comédiens, pour faire entendre la musicalité de chaque langue et pour permettre la compréhension des différents récits par un public franco-allemand ou par des français apprenant l'allemand (ou des allemands apprenant le français).



La forêt des contes – une forêt de papier

Sur scène se trouve une longue table qui représente un grand bureau. Deux personnes arrivent avec une pile de livres qu'ils commencent à feuilleter et à découvrir. Entre eux s'instaure un dialogue, comme une mise en bouche littéraire et poétique, et voilà que le livre s'anime et le conte prend vie.

Le décor de l'histoire s'installe, les personnages de papier naissent et commencent à évoluer dans un décor pop-up, qui peu à peu se transforme en forêt de papier. Une forêt remplie de mystère, lieu de métamorphose pour des contes merveilleux. Et c'est là, une invitation qui vous est faite d'entrer dans cette forêt pour découvrir ou redécouvrir des contes connus ou moins connus issus du répertoire des frères Grimm.

Le choix des contes a été fait par rapport à la présence de la forêt, ce sont donc des histoires qui se déroulent à l'intérieur ou à sa lisière. La forêt devient un personnage à part entière, sa présence peut être discrète, elle peut être accueillante et devenir refuge, ou au contraire être le lieu de la peur, de l'abandon, puis enfin de la transformation.



L'ensemble du spectacle se compose de quatre contes qui interprètent ces différents aspects de la forêt:

- Le conte « Die Bremer Stadtmusikanten/ Les musiciens de Brême » est le conte qui fait apparaître la forêt. C'est un conte qui porte une réflexion sur la vieillesse, sur les opprimés, qui interroge notre rapport à la rentabilité et à la valeur de la vie. On y présente des animaux attachants qui triomphent sur le mauvais sort qui leur est fait par la ruse et par la solidarité.

- Dans le célèbre conte « Hänsel und Gretel », comme dans le conte « Brüderchen und Schwesterchen / frerot et sœurlette » la forêt est inquiétante, elle est un lieu d'abandon avant de devenir un lieu d'initiation pour les personnages.

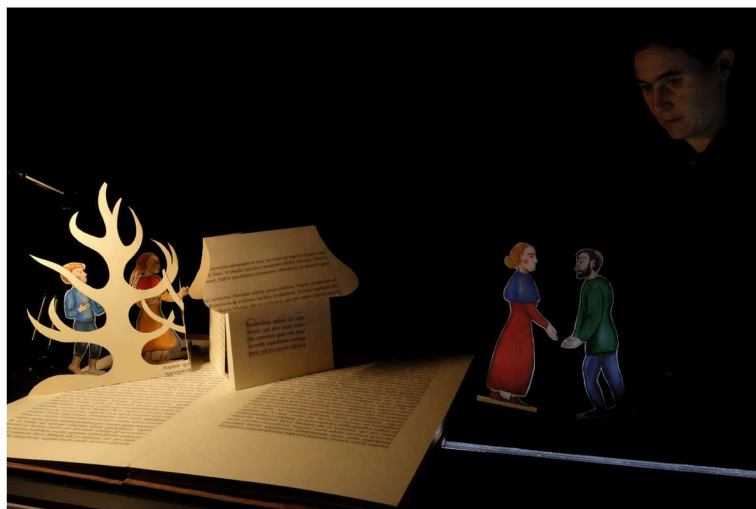
- Le dernier conte s'intitule « Jorinde & Joringel » et représente (comme aussi Hänsel et Gretel) la forêt dans son aspect magique et enchanteur.

Dans chacune de ces histoires, la forêt est un lieu d'initiation, où les personnages se transforment et reprennent le pouvoir sur leur vie.

La mise en scène utilise la technique du théâtre de papier, qui se prête à merveille pour les formes orales et le conte.

Pour nous, le papier, représente à la fois le conte lié au livre (retranscrit par les frères Grimm) et le papier issu de l'arbre. Nous aimons aussi la fragilité de ce matériau, qui donne un côté précieux et poétique à l'univers des contes.

Si la mise en scène garde un aspect intimiste, nous avons aussi voulu intégrer la notion de l'espace qui est si fortement présente dans la forêt.



La scénographie inclut un système d'animation de la forêt ainsi qu'un dispositif de régie lumière, qui montre les différents « visages » de la forêt, qui est tantôt accueillante, tantôt inquiétante.

Les contes sont accompagnés d'effets sonores et d'ambiances musicales, joués en direct par le comédien Jérôme Saint-martin, ils ont pour effet de prolonger la parole conteuse, de rendre palpable les émotions et de renforcer l'onirisme des contes.



Équipe artistique :

Conception et Jeu: Jessica Blanc et Jérôme Saint-Martin

Assistante à la Mise en scène : Claire Drach

Scénographie et musique : Jérôme Saint-Martin

Création des silhouettes en papier : Jessica Blanc,

Création des décors pop up : Jérôme Saint-Martin

Accompagnement technique : Carte Blanche,

Régie autonome

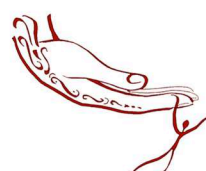
Accompagnement à la scénographie : Rue de la Casse



Durée : 55 min

Age : Pour tout public à partir de 6 ans

Jauge 100 personnes



aboudbras.eu

aboudbras@gmail.com

06 70 40 44 32 (Jessica)

06 83 82 22 87 (Jérôme)

03 29 38 91 39 (bureau)